

Розподіл компетенцій та перебіг процедури надання дозволу на будівництво

Семінар з розвитку ефективного та прозорого
управління землями в Україні
Київ, 15 – 18 лютого 2016 р.

Stadt Dortmund
Stadtplanungs- und
Bauordnungsamt



Місто Дортмунд, загальні дані



- Федеральна земля Північний Рейн - Вестфалія
 - Адміністративний округ Арнсберг
 - Місто Дортмунд, що не входить до складу району
Площа: 280,4 км²
 - Кількість мешканців: 589.283 (грудень 2014)
-

Адміністративний поділ у землі ПРВ



Ієрархія адміністративних органів у землі ПРВ

Найвищий орган: → міністерство ПРВ

Вищі органи, органи середнього рівня : →
окружні управління

Органи нижчого рівня: → райони/ міста, що не
входять до складу районів
наприклад, місто Дортмунд

Органи середнього рівня

- Управління (т. зв. адміністративні установи),
- Очолюються президентами управлінь
- Виконують адміністративні завдання у першій інстанції
- Здійснюють нагляд над адміністративними органами нижчого рівня.

Організація органів будівельного нагляду

Найвищий орган будівельного нагляду

Міністерство будівництва федеральної землі

ПРВ: Міністерство будівництва,
житлового господарства, розвитку міст
та транспорту



Вищий орган будівельного нагляду

Окращне управління

за Дортмунд відповідає
окращне управління Арнсберг



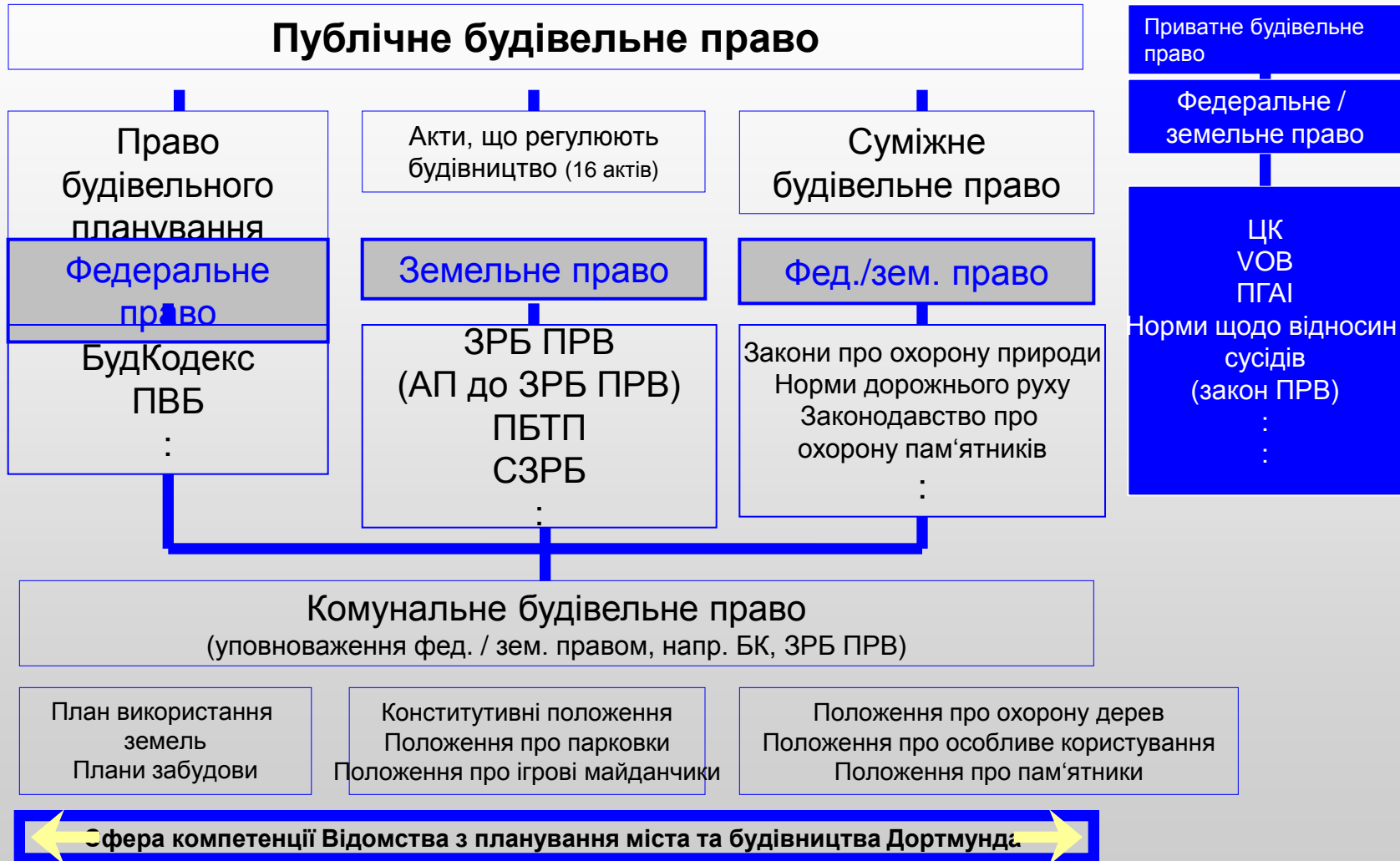
Орган будівельного нагляду нижчого рівня

Райони або привілейовані громади

Напр. місто Дортмунд, що не входить до
складу району
(Будівельний нагляд: відділ 61/5)



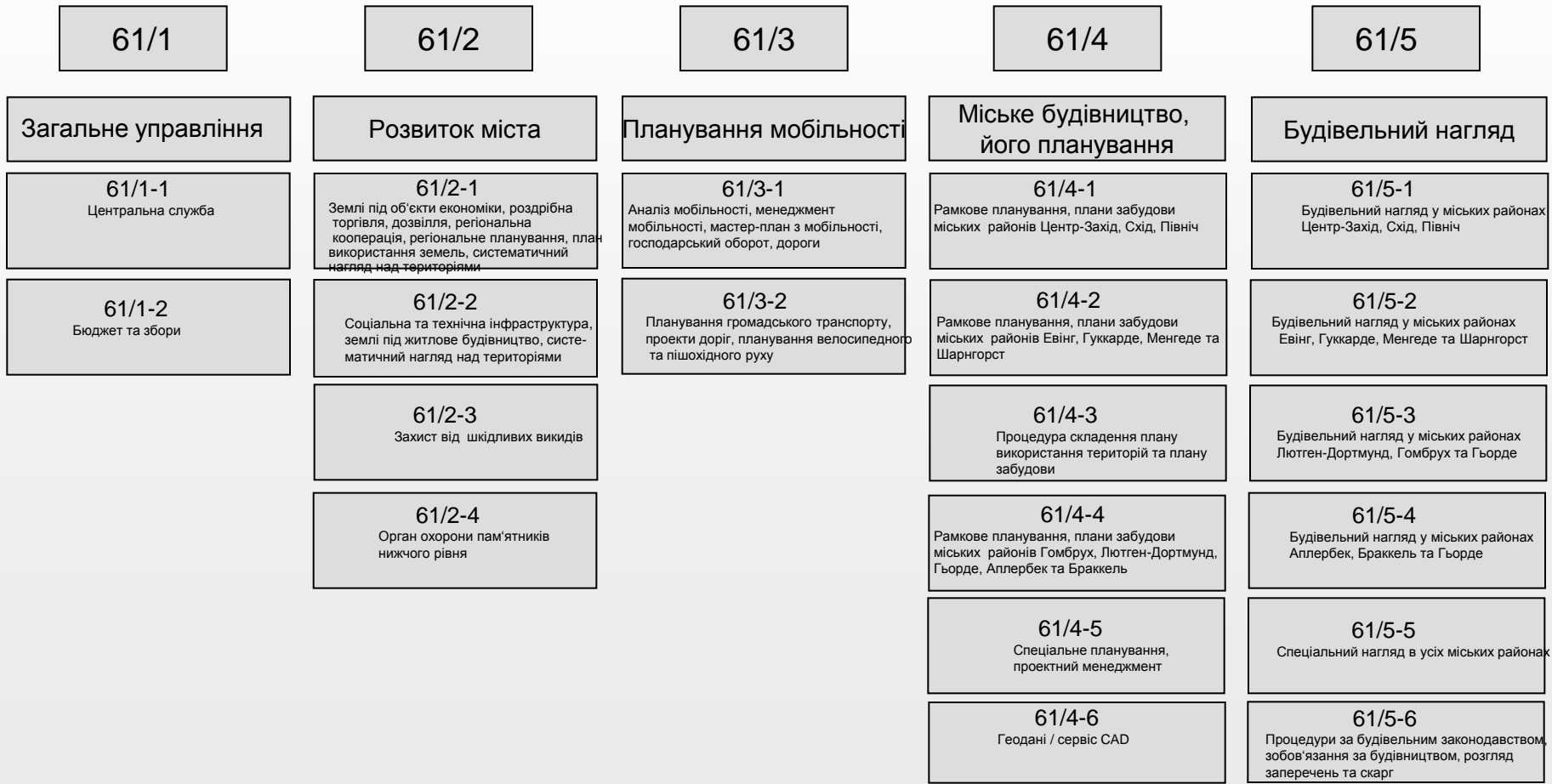
Будівельне право у Німеччині





Організаційна структура відомства 61

Відомство з розвитку міста та будівництва
Керівництво фахових підрозділів



Перебіг процедури будівельного нагляду

Попередній запит про будівництво (не обов'язковий!)

Попереднє рішення

Заява про будівництво

Надання дозволу на будівництво

Повідомлення про початок будівництва

Перевірки перебігу будівництва

Повідомлення про зведення коробки

Перевірка стану будівництва після зведення коробки

Перевірки перебігу будівництва

Повідомлення про завершення будівництва

Перевірка стану після завершення будівництва

Придбання та використання



Дякую за Вашу увагу
