

Funktion des städtebaulichen Katasters in Planungs-und Genehmigungsverfahren

Reinhard Krumbholz
02/2016



Hauptaufgaben des Liegenschaftskatasters sind:

1. Eigentumssicherung an Grund und Boden als wichtige Verfassungsaufgabe
2. Basis GIS als Infrastruktur

Aus diesen Aufgabenstellungen ergibt sich für Deutschland:

Führung des Liegenschaftskatasters ist eine staatliche Aufgabe!

Hauptaufgaben des Liegenschaftskatasters sind:

1. Eigentumssicherung an Grund und Boden
als wichtige Verfassungsaufgabe

- 2. Basis GIS als Infrastruktur**

Aus diesen Aufgabenstellungen ergibt sich für
Deutschland:

***Führung des Liegenschaftskatasters ist eine
staatliche Aufgabe!***

Basis GIS als Infrastruktur

Was heißt das?

Alle raumbeanspruchenden **staatlichen und privaten** Projekte müssen auf die Graphik des staatlichen Liegenschaftskatasters aufbauen!

raumbeanspruchend (in Deutschland ca. 85 % aller Projekte):

Straßenbau, Hochbau, Pipelinebau, Naturschutz,
Denkmalschutz, Landschaftsschutz, Bergbau, Wasserbau,
Eisenbahnbau, Verkabelung, Aufforstung, Bauleitplanung,
Wasserschutzgebiete, Lärmschutzzonen, Deichbau,
Küstenschutz, Moorschutz, Flurbereinigung,.....

Auf das Basis-Gis (Liegenschaftskataster) aufbauen heißt:

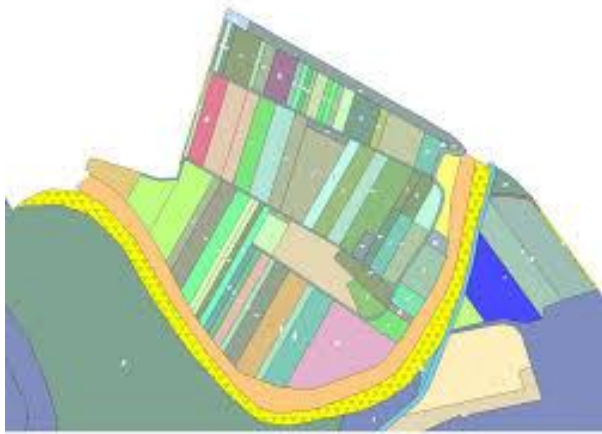
- Verwendung in der Planungsphase
- bei längeren Planungsphasen Verwendung aktualisierter Daten in der Entscheidungsphase
- Bei Beteiligung von Grundstückseigentümern werden die im Kataster registrierten Eigentümer beteiligt
- Die im Kataster registrierten Daten, wie Gebäude und Nutzungen werden als richtig unterstellt
- Im Genehmigungsverfahren die Verwendung aktueller, amtlicher Katasterdaten sicherstellen

Daraus ergeben sich: qualitative Anforderungen

- Gewährleistung für
 - Vollständigkeit
 - Aktualität
 - angemessene Genauigkeit

der Daten des Liegenschaftskatasters
- Serviceorientierung wie
 - Veröffentlichung der Daten (im Rahmen des Datenschutzes)
 - Verfügbarkeit der Daten
 - Enge Abstimmung mit den Projektträgern

oder Flurbereinigung



nachher

Übersichtskarte

vorher



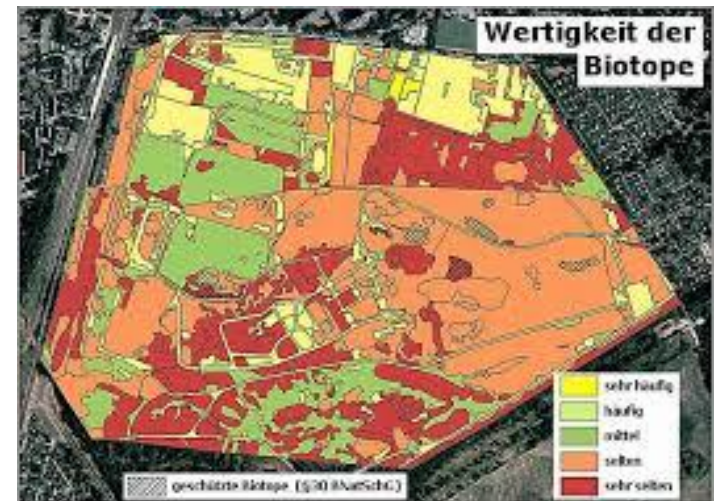
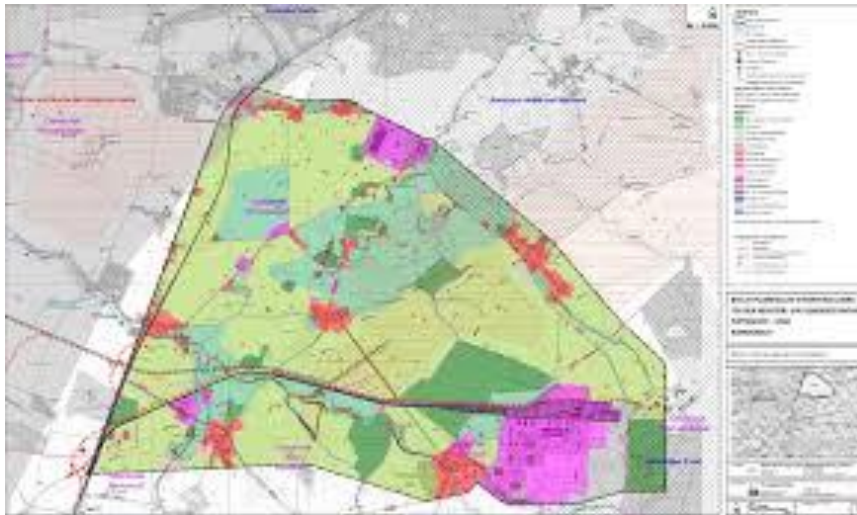
oder Bebauungsplan und Lagepläne



Lageplan



oder naturräumliche Darstellungen



Diese Funktion wird durch die Festlegung in
Rechtsnormen erreicht

- **Verfassung**
- Geoinformationsgesetze
- Bau- und Planungsgesetze
- Fachgesetze (z.B. Naturschutzrecht, Agrarrecht...)
- Verfahrensgesetze
- Weitere Rechtsnormen wie Verordnungen...der
Ministerien

Funktion des städtebaulichen Katasters in Planungs-und Genehmigungsverfahren

Danke!

Reinhard Krumbholz

